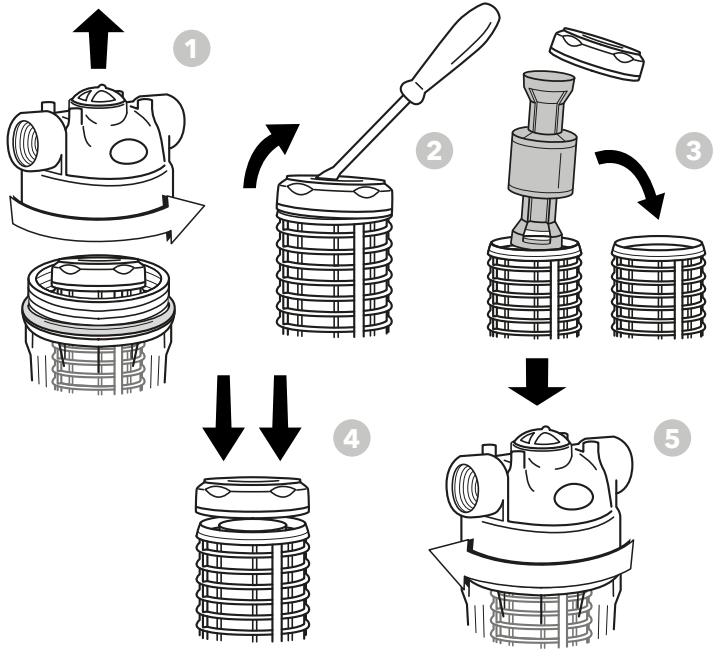
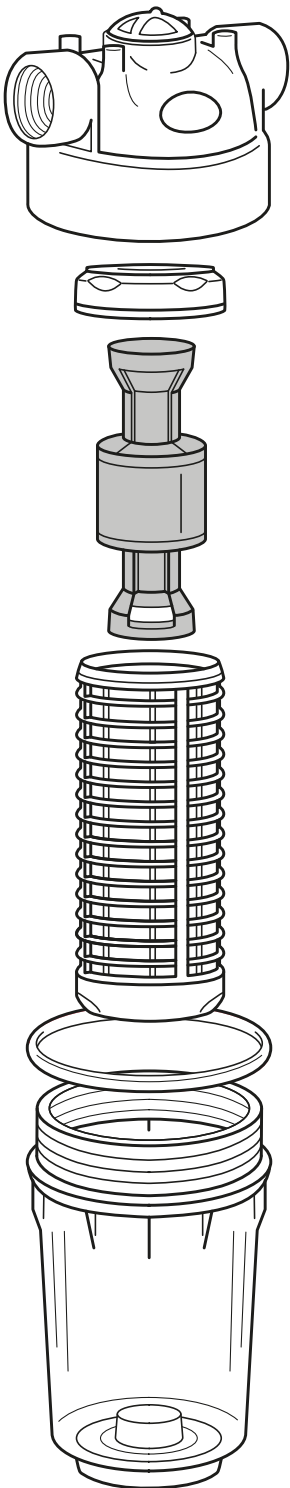


ISTRUZIONI DI SOSTITUZIONE CARTUCCIA. *Cartridge Replacement Instructions.*



ISTRUZIONE DI INSTALLAZIONE. *Instructions for installation.*



Installazione sconsigliata
Not recommended installation.



Installazione ideale: ruotare il vaso
in senso orario per sostituire la cartuccia.

Recommended installation: turn clock wise to remove.

